

## **Rychnov nad Kněžnou, Solnice - cyklostezka**

Výpočet umělého osvětlení pozemní komunikace dle ČSN CEN/TR 13201-1, ČSN EN 13201-2, ČSN EN 13201-3, ČSN EN 13201-4 a TKP 15.

Použitá svítidla:  
PHILIPS Luma

Datum: 05.02.2018  
Zpracovatel: Ing. Adam Poláček

Philips Professional Lighting Solutions  
Outdoor Lighting  
Rohanské nábřeží 678/23, 186 00 Praha 8, Czech Republic  
www.lighting.philips.com

Zpracovatel Ing. Adam Poláček  
Telefon +420 778 528 530  
Fax  
e-mail adam.polacek@philips.com

## Obsah

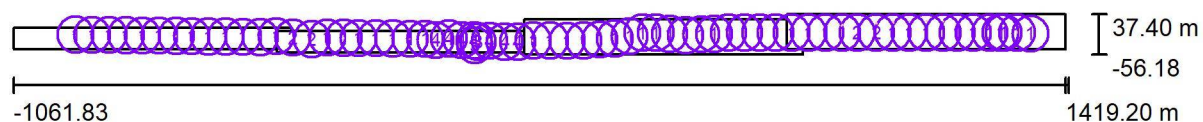
### Rychnov nad Kněžnou, Solnice - cyklostezka

Titulní strana projektu	1
Obsah	2
<b>Venkovní scéna - Reálná situace</b>	
Plánovací údaje	3
Ztvárnění 3D	4
Renderování nepravými barvami	5
<b>Venkovní scéna - přechod</b>	
Plánovací údaje	6
<b>Venkovní plochy</b>	
<b>Svislá osvětlenost základního prostoru</b>	
Hodnotový graf (E, vertikálně)	7
<b>Svislá osvětlenost doplňkového prostoru prodlouženého</b>	
Hodnotový graf (E, vertikálně)	8
<b>Svislá osvětlenost doplňkového prostoru neprodlouženého</b>	
Hodnotový graf (E, vertikálně)	9

Philips Professional Lighting Solutions  
Outdoor Lighting  
Rohanské nábřeží 678/23, 186 00 Praha 8, Czech Republic  
www.lighting.philips.com

Zpracovatel Ing. Adam Poláček  
Telefon +420 778 528 530  
Fax  
e-mail adam.polacek@philips.com

## Venkovní scéna - Reálná situace / Plánovací údaje



Činitel údržby: 0.90

Měřítko 1:17738

### Kusovník svítidel

Č.	ks	Označení (Opravný faktor)	$\Phi$ (Svítidlo) [lm]	$\Phi$ (Zdroje:) [lm]	P [W]
1	52	PHILIPS BGP615 T25 DN10 /- (Typ 1)* (1.000)	1908	2100	15.0
2	4	PHILIPS BGP615 T25 DN10 /- (Typ 2)* (1.000)	2726	3000	20.5
3	2	PHILIPS BGP621 T25 DPR1 /- (Typ 1)* (1.000)	8776	9600	61.0
4	7	PHILIPS BGP623 T25 DW10 /- (Typ 1)* (1.000)	13150	14500	91.5

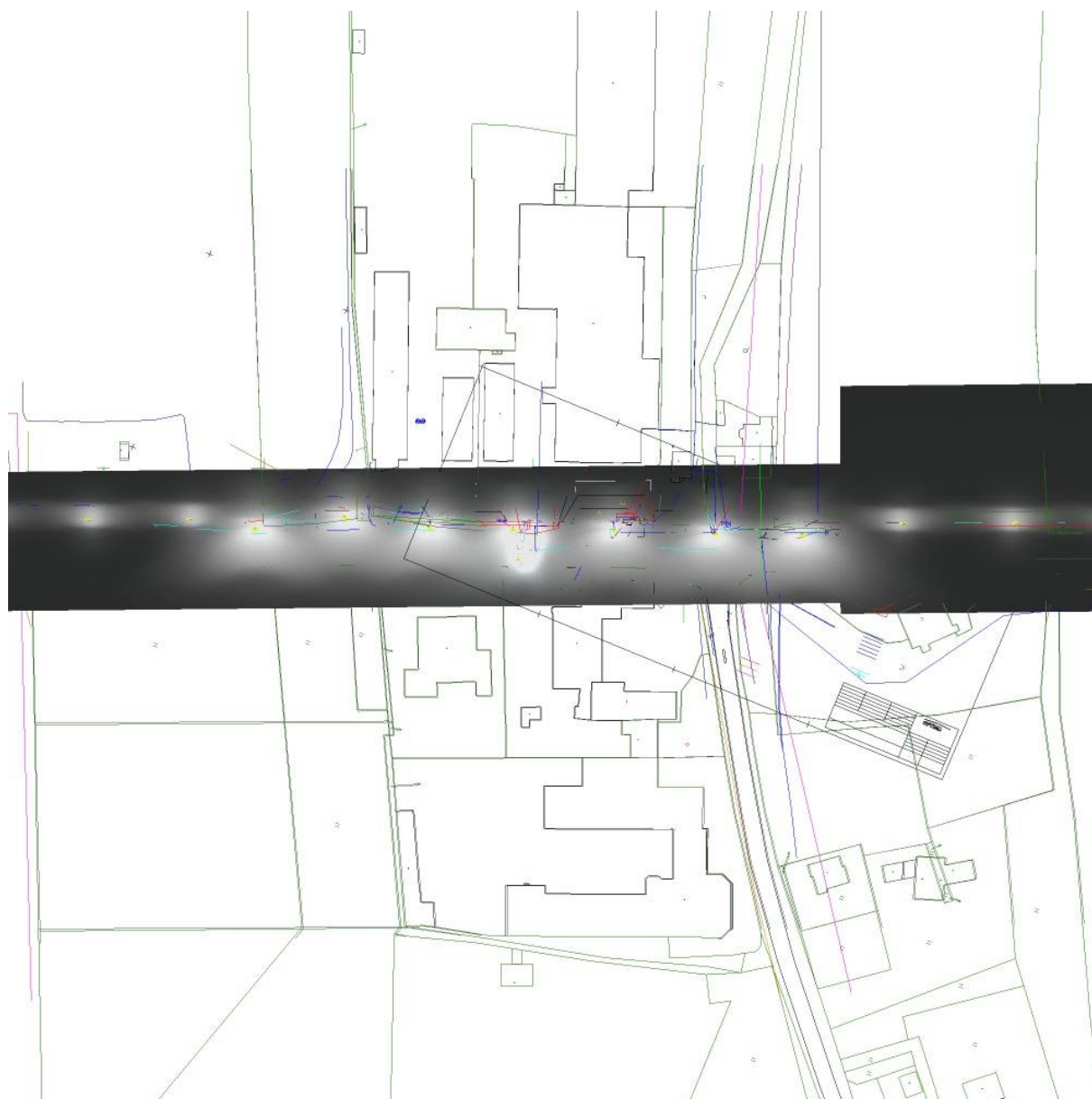
\*Pozměněné technické údaje

Celkem: 219736 Celkem: 241900 1624.5

Philips Professional Lighting Solutions  
Outdoor Lighting  
Rohanské nábřeží 678/23, 186 00 Praha 8, Czech Republic  
[www.lighting.philips.com](http://www.lighting.philips.com)

Zpracovatel Ing. Adam Poláček  
Telefon +420 778 528 530  
Fax  
e-mail [adam.polacek@philips.com](mailto:adam.polacek@philips.com)

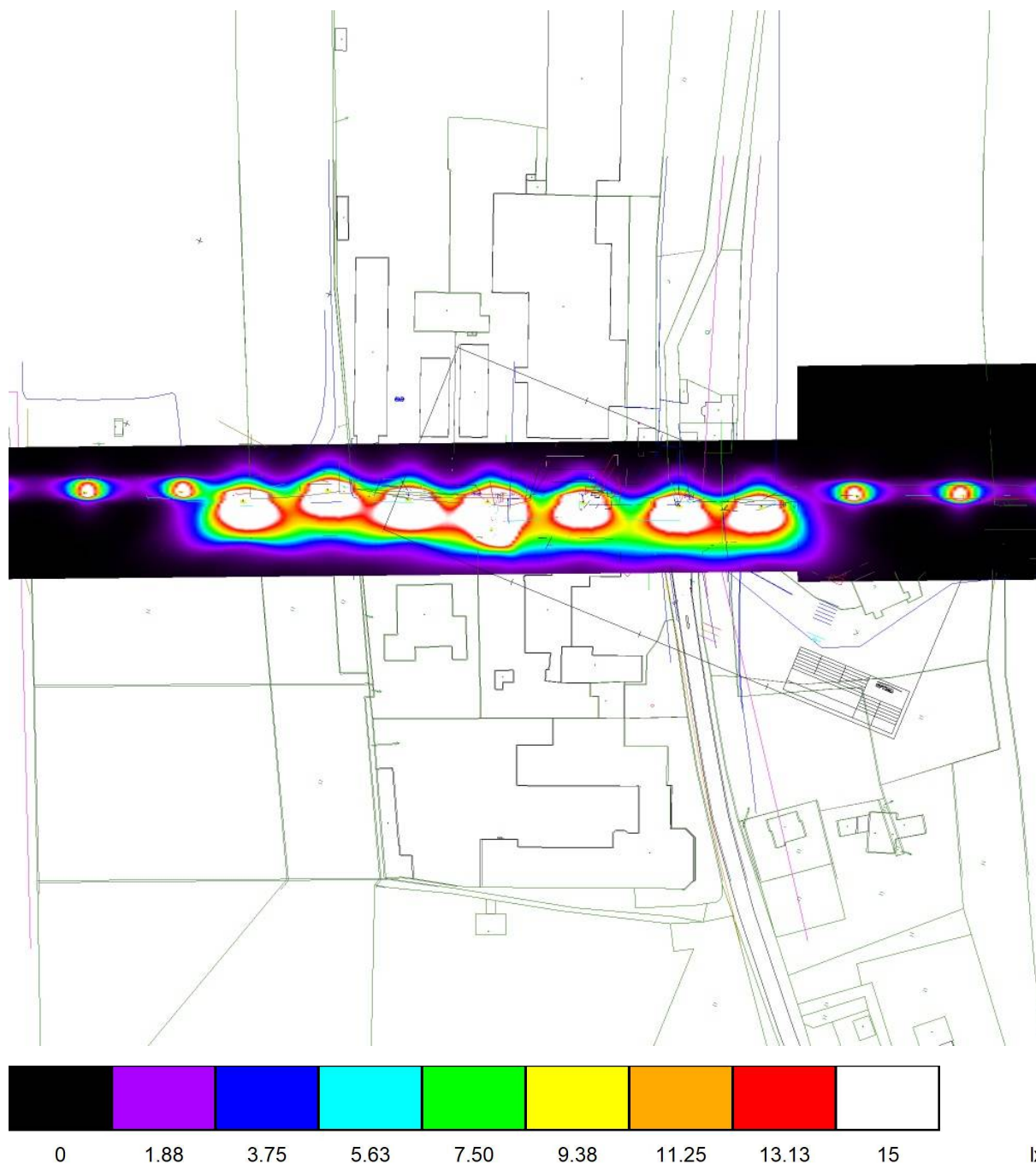
## Venkovní scéna - Reálná situace / Ztvárnění 3D



Philips Professional Lighting Solutions  
Outdoor Lighting  
Rohanské nábřeží 678/23, 186 00 Praha 8, Czech Republic  
www.lighting.philips.com

Zpracovatel Ing. Adam Poláček  
Telefon +420 778 528 530  
Fax  
e-mail adam.polacek@philips.com

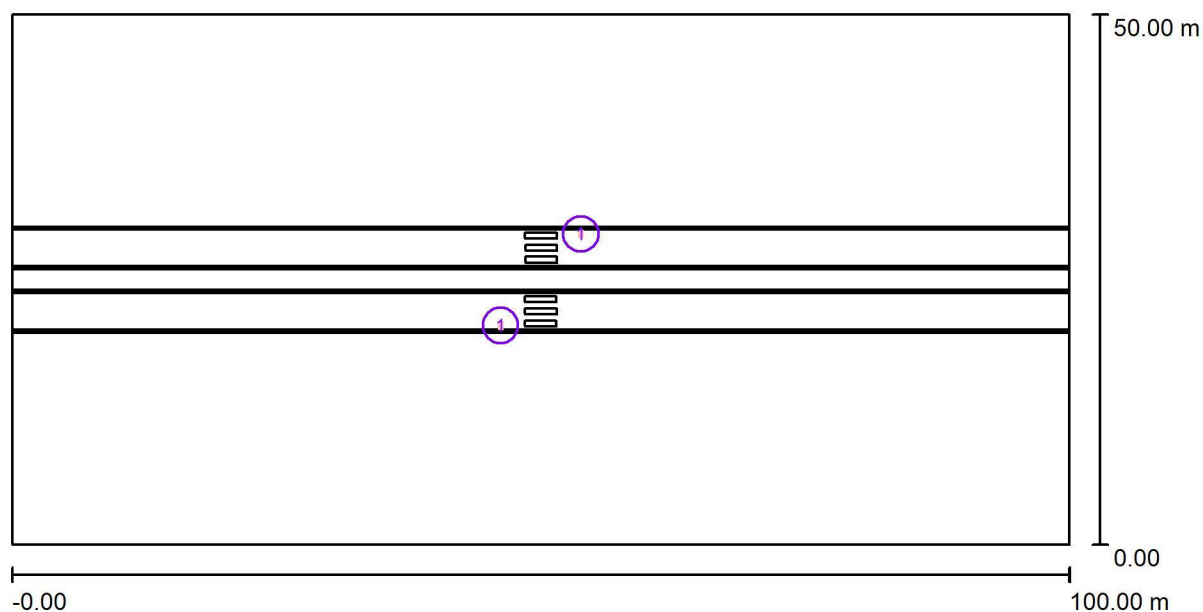
## Venkovní scéna - Reálná situace / Renderování nepravými barvami



Philips Professional Lighting Solutions  
Outdoor Lighting  
Rohanské nábřeží 678/23, 186 00 Praha 8, Czech Republic  
www.lighting.philips.com

Zpracovatel Ing. Adam Poláček  
Telefon +420 778 528 530  
Fax  
e-mail adam.polacek@philips.com

## Venkovní scéna - přechod / Plánovací údaje



Činitel údržby: 0.90, ULR/ FHS Inst.: 0.0%

Měřítko 1:715

### Kusovník svítidel

Č.	ks	Označení (Opravný faktor)
1	2	PHILIPS BGP621 T25 DPR1 /- (Typ 1)* (1.000)

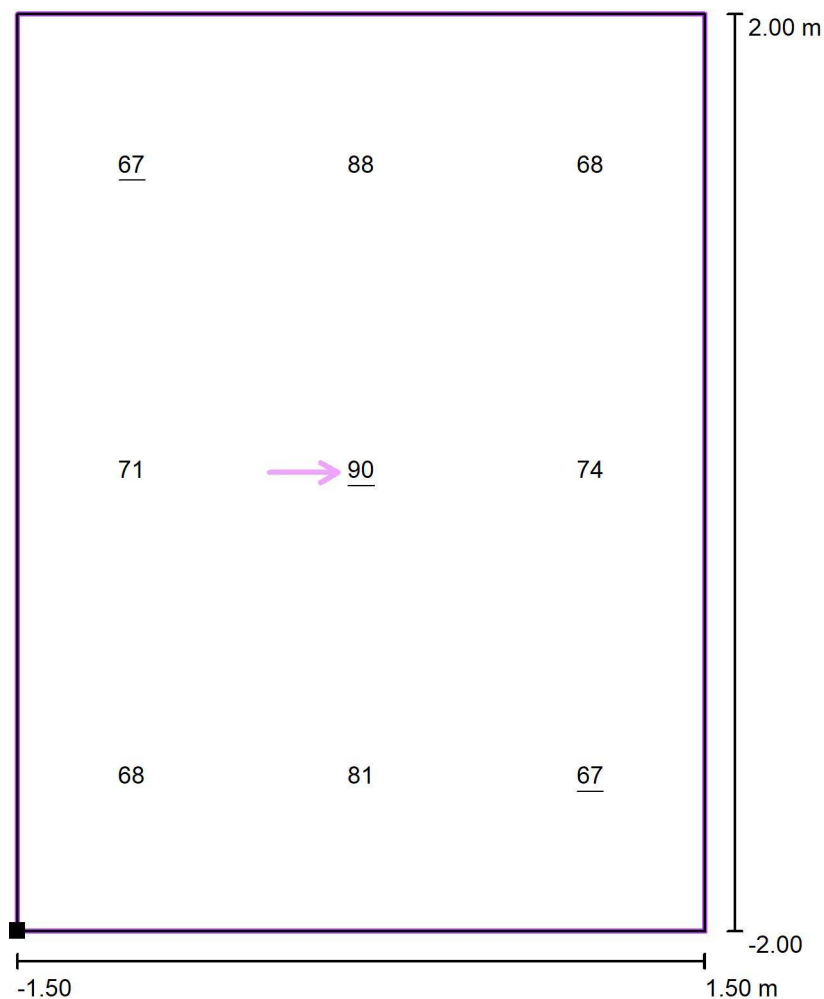
\*Pozměněné technické údaje

$\Phi$ (Svítidlo) [lm]	$\Phi$ (Zdroje:) [lm]	P [W]
8776	9600	61.0
Celkem: 17552	Celkem: 19200	122.0

Philips Professional Lighting Solutions  
Outdoor Lighting  
Rohanské nábřeží 678/23, 186 00 Praha 8, Czech Republic  
www.lighting.philips.com

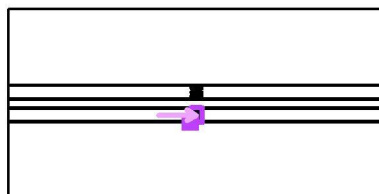
Zpracovatel Ing. Adam Poláček  
Telefon +420 778 528 530  
Fax  
e-mail adam.polacek@philips.com

## Venkovní scéna - přechod / Svislá osvětlenost základního prostoru / Hodnotový graf (E, vertikálně)



Hodnoty v Lux, Měřítko 1 : 33

Poloha plochy ve venkovní scéně:  
Označený bod: (48.500 m, 20.000 m,  
1.000 m)



Rastr: 3 x 3 Body

$E_m$  [lx]  
75

$E_{min}$  [lx]  
67

$E_{max}$  [lx]  
90

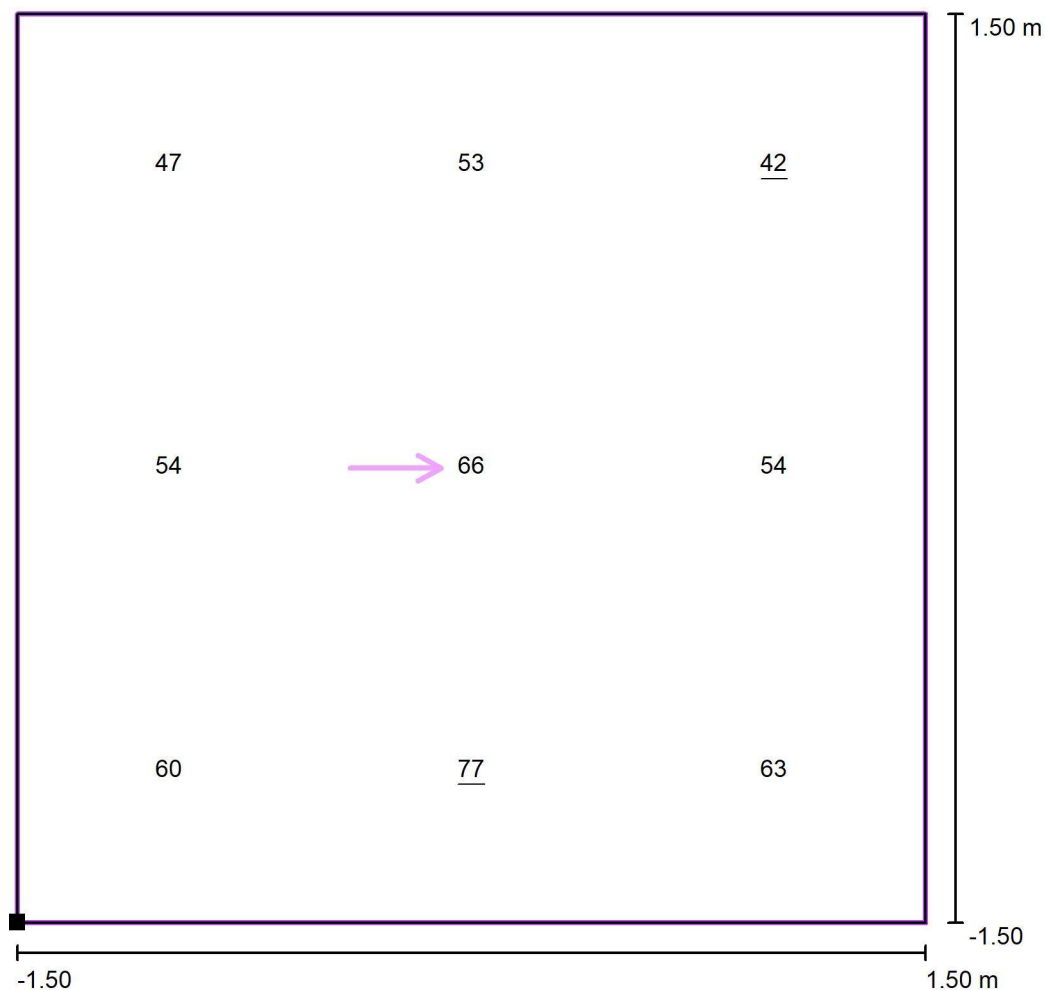
$E_{min} / E_m$   
0.89

$E_{min} / E_{max}$   
0.74

Philips Professional Lighting Solutions  
Outdoor Lighting  
Rohanské nábřeží 678/23, 186 00 Praha 8, Czech Republic  
www.lighting.philips.com

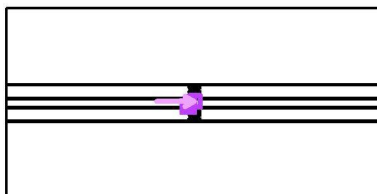
Zpracovatel Ing. Adam Poláček  
Telefon +420 778 528 530  
Fax  
e-mail adam.polacek@philips.com

## Venkovní scéna - přechod / Svislá osvětlenost doplňkového prostoru prodlouženého / Hodnotový graf (E, vertikálně)



Hodnoty v Lux, Měřítko 1 : 25

Poloha plochy ve venkovní scéně:  
Označený bod: (48.494 m, 23.998 m,  
1.000 m)



Rastr: 3 x 3 Body

$E_m$  [lx]  
57

$E_{min}$  [lx]  
42

$E_{max}$  [lx]  
77

$E_{min} / E_m$   
0.73

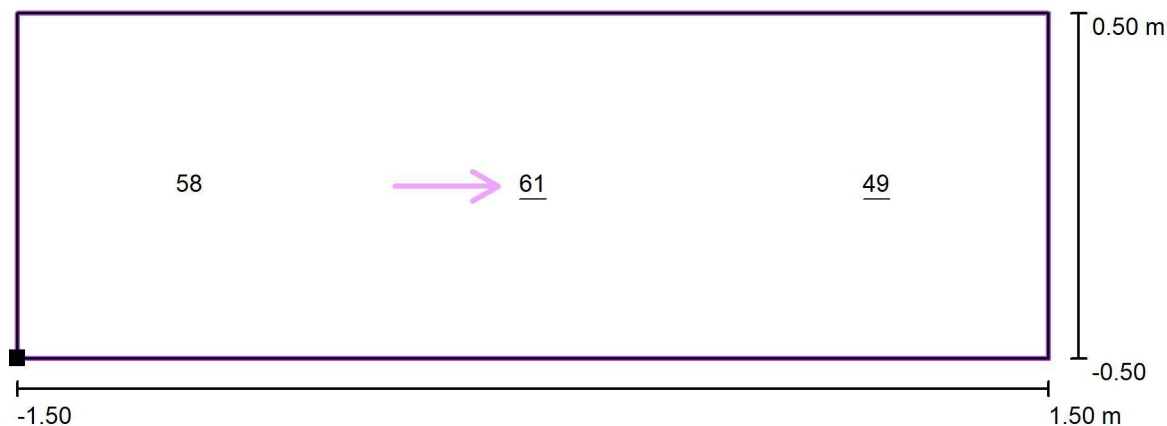
$E_{min} / E_{max}$   
0.54



Philips Professional Lighting Solutions  
Outdoor Lighting  
Rohanské nábřeží 678/23, 186 00 Praha 8, Czech Republic  
www.lighting.philips.com

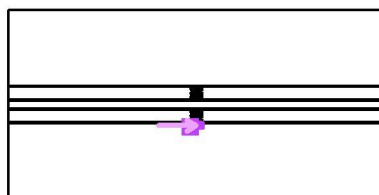
Zpracovatel Ing. Adam Poláček  
Telefon +420 778 528 530  
Fax  
e-mail adam.polacek@philips.com

## Venkovní scéna - přechod / Svislá osvětlenost doplňkového prostoru neprodlouženého / Hodnotový graf (E, vertikálně)



Hodnoty v Lux, Měřítko 1 : 22

Poloha plochy ve venkovní scéně:  
Označený bod: (48.502 m, 18.995 m,  
1.000 m)



Rastr: 3 x 1 Body

$E_m$  [lx]  
56

$E_{min}$  [lx]  
49

$E_{max}$  [lx]  
61

$E_{min} / E_m$   
0.88

$E_{min} / E_{max}$   
0.81